

## VPL-VW320ES VPL-VW520ES Überzeugend auf den ersten Blick: Erleben Sie die Schönheit echter 4K-Auflösung

Echter  
4K-Heimkinoprojektor –  
mehr als die 4-fache  
Auflösung von Full HD



### Übersicht

- 4K-Auflösung: 4.096 x 2.160 Pixel
- 1.800 Lumen (VPL-VW520ES)
- 1.500 Lumen (VPL-VW320ES)
- Lange Lampenlebensdauer von 6.000 h
- Kompaktes und funktionales Design, in Schwarz oder Weiß



### Schlüsselfunktionen

#### Kinotechnik fürs Wohnzimmer

Dank unserer jahrzehntelangen Erfahrung in der Entwicklung professioneller Kinotechnik konnten wir viele Innovationen in den VPL-VW320ES & VPL-VW520ES integrieren:

#### Fortschrittliches, natives 4K

Fortschrittliche, native 4K-SXR-Panels erzeugen ein ruckelfreies, natives 4K-Bild, indem die Abstände zwischen den einzelnen Pixeln in einem unglaublich hohem Tempo minimiert werden.

#### Reality Creation

Erleben Sie Ihre Full HD-Blu-ray™-Sammlung in atemberaubender 4K-Auflösung – sogar in 3D.

#### Einfache Steuerung

Kompatibel mit Crestron Connected und Control4 SDDP für eine einfache Steuerung und umfassenden Heimautomatisierungsanwendungen.

#### Mit HDR kompatibel

Erleben Sie Filme mit dem neuen Videoformat HDR (High Dynamic Range) in höchstmöglicher Qualität. (nur VPL-VW520ES)

### Ihre Lieblingsfilme in unglaublicher 4K-Detailtreue

Sie wünschen sich ein mitreißendes 4K-Erlebnis in Kinoqualität auch in Ihrer Wohnung? Mit unseren Heimkinoprojektoren VPL-VW320ES & VPL-VW520ES wird dieser Traum wahr. Das Modell liefert eine native Auflösung von 4.096 x 2.160 – mehr als das Vierfache von Full HD.

Der VPL-VW320ES & VPL-VW520ES bieten atemberaubende, detailreiche Bilder und unglaublich lebensechte Farben, die Sie in Ihrem Heimkino noch nicht gesehen haben. Und mit einer Lichtleistung von jeweils 1.800 Lumen (VPL-VW520ES) und 1.500 Lumen (VPL-VW320ES) erhalten Sie auch in gut beleuchteten Räumen fantastische Bilder.

### 2D- und 3D-Discs in höchster Qualität erleben

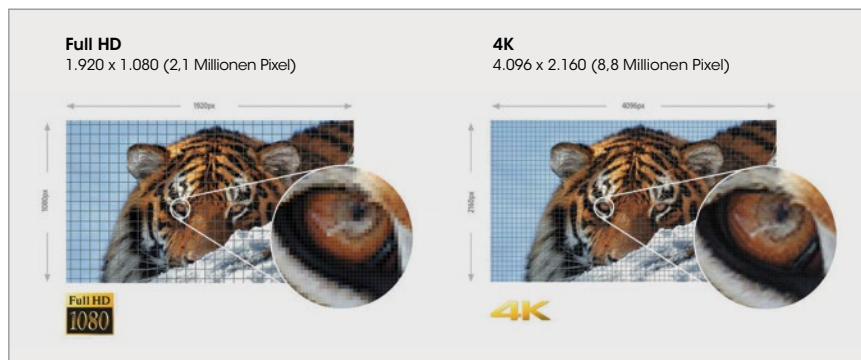
Immer mehr Filme stehen in nativem 4K zur Verfügung. Der VPL-VW320ES & VPL-VW520ES sind aber dank der Reality Creation-Technologie auch in der Lage, Full HD-Inhalte auf 4K hochzukonvertieren. Mit dieser Funktionen wird auch Ihre bestehende Blu-ray Disc™-Sammlung mit klareren und schöneren Farben deutlich mehr Wirkung hinterlassen.

### Kompakt und benutzerfreundlich

Der einfach zu bedienende VPL-VW320ES & VPL-VW520ES verfügen über mehrere Steuerungsmodi, mit denen Sie stets die allerbeste Bildqualität erhalten. Der VPL-VW320ES & VPL-VW520ES verfügen über das gleiche kompakte Gehäuse wie unsere bisherigen führenden 4K-Modelle und lassen sich daher ebenso flexibel installieren.

## Native 4K-Auflösung: über 4 Mal höher als Full HD

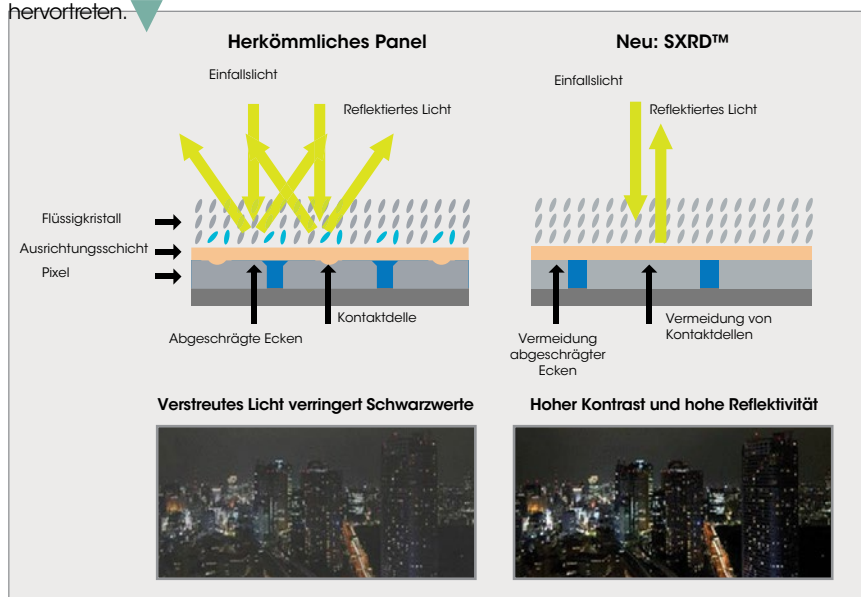
Keine Kompromisse: 4K-Auflösung mit 4.096 x 2.160 (DCI-Standard für Digitalkinos). Bei der Entwicklung der 4K-SXRD-Panels konnten wir auf unsere professionelle Kinoerfahrung zurückgreifen. So können die Panels ein natives 4K-Bild wiedergeben, ohne dass die Pixel elektronisch optimiert werden müssen. ▼



Simulierte Bilder

## Kontrastverbesserung und SXRD-Panels

Der VPL-VW320ES & VPL-VW520ES passen den Kontrast automatisch für eine optimale Bildqualität an, indem bei jeder Szene dunkle und helle Bereiche analysiert werden. Die hochmodernen SXRD-Panels enthalten eine stark reflektierende Flüssigkristallschicht und eine Ausrichtungsschicht ohne abgeschrägte Ecken oder Kontaktzellen und ermöglichen so eine besonders schnelle Reaktionszeit von 2,5 Millisekunden. Der minimale Abstand zwischen den Pixeln sorgt für unverpixelte Bilder mit tiefem Kontrast. Verbesserungen am optischen Block und die erweiterte Iris 3-Technologie bedeuten, dass wir beim VPL-VW520ES ein dynamisches Kontrastverhältnis von unglaublichem 300.000:1 erzielt haben. Dadurch werden Schwarz- und Weißöne maximiert, ohne dass Helligkeit reduziert und Details verschluckt werden. Das Ergebnis ist, dass auch bei dunklen Szenen Kontraste deutlich hervortreten. ▼



Simulierte Bilder

## Motionflow für eine ruckelfreie Wiedergabe

Wir haben unsere Motionflow-Technologie überarbeitet: Der „Combination“-Modus fügt mit unseren „Film Projection“ und „Motion Enhancer“ Bilder hinzu, um Unschärfe auch bei schnellen Action-Szenen zu vermeiden und die Lichtleistung aufrechtzuerhalten. Wer es ernst meint mit der Kinoqualität, wählt „True Cinema“ und erhält 24 Bilder/s wie im Original. ▼



Simulierte Bilder

## Kompatibel mit High Dynamic Range (HDR)

HDR ist ein aufkommendes Videoformat, mit dem Sie eine breitere Palette von Helligkeitsstufen erleben. Dies verschafft Produzenten von Inhalten noch mehr kreative Möglichkeiten. HDR-Inhalte sind schon bald über alle wichtigen Anbieter von Videodiensten wie Netflix und Amazon Instant Video erhältlich. (nur VPL-VW520ES)

## Modus für geringe Latenz

Eine tolle Funktion für Spieler. Erleben Sie die bisher schnellste Reaktionszeit zwischen Fernsteuerung und Leinwand für ultimative Spiele-Action.



## Neuester 4K-/60p-HDMI-Standard: 60 Bilder/s

Der VPL-VW320ES & VPL-VW520ES können bis zu 60 Bilder/s in 4K zeigen (Farbsignal: YCbCr 4:2:0/8 Bit). Dies ist der neue 4K-Branchenstandard, der 24p weit überschreitet. Das Ergebnis ist ein wesentlich ruckelfreieres Bild mit unglaublich realistischen Farben. Außerdem sind sie mit HDCP 2.2 kompatibel und somit auch für zukünftige 4K-Premiuminhalte gerüstet.

## Stirnseitiger Lüfter

Da sich der Lüfter an der Vorderseite befindet, müssen Sie bei der Installation keinen Platz für Abluft lassen. So kann die Projektionsentfernung bei größeren Leinwänden maximiert werden. ▼



## Kompatibel mit dem HF-3D-Branchenstandard

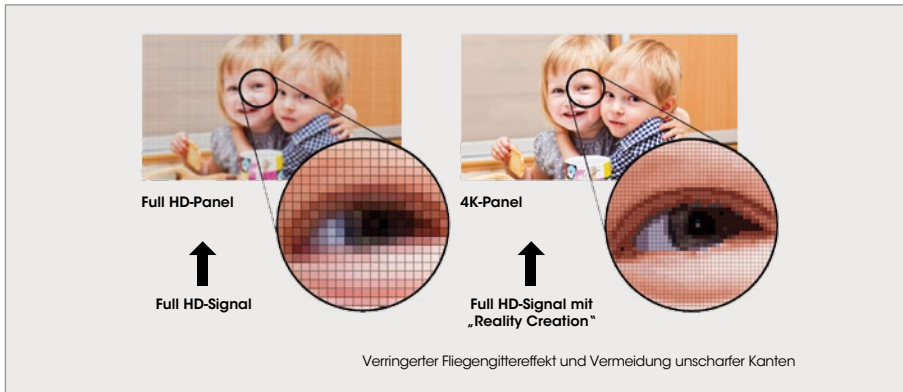
Ein integrierter HF-Sender synchronisiert jede HF-3D-Brille und erreicht so eine größere Reichweite und höhere Stabilität – ganz ohne externen Sender. ▶



HF-3D-Brille von Sony

## Reality Creation: 4K-Hochkonverter für Ihre Filme

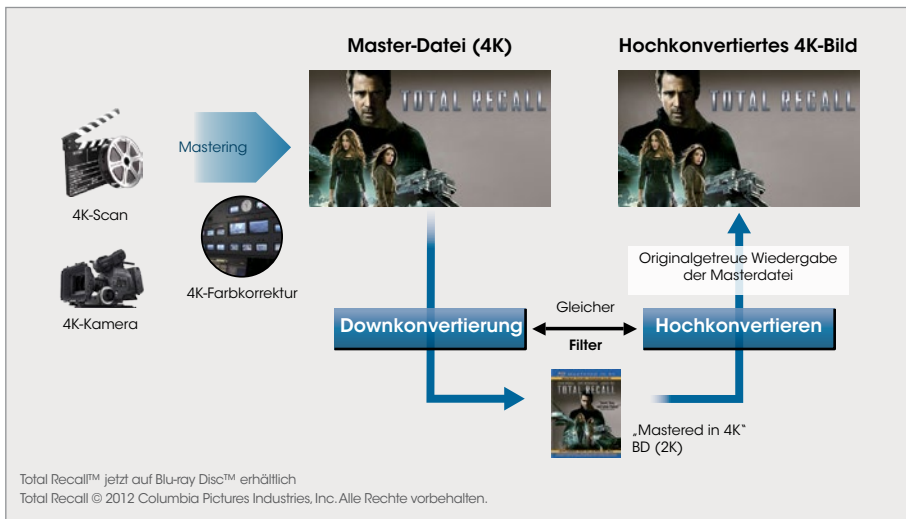
Neben nativen 4K-Filmen können Sie auch Ihre bestehende Blu-ray™- oder DVD-Sammlung in Full HD auf 4K hochkonvertieren. Bei Reality Creation handelt es sich um eine Technologie, die Full HD-Inhalte stark aufwertet und sogar 3D-Filme für 4K konvertiert. ▼



Simulierte Bilder

## Kompatibel mit „Mastered in 4K“ Blu-ray™ Discs

Mithilfe derselben Technologie, die beim Herunterkonvertieren von 4K auf Full HD zum Einsatz kommt, liefern der VPL-VW320ES & VPL-VW520ES ein fast natives 4K-Erlebnis mit Discs der Reihe „Mastered in 4K“. Näher kommt man an die 4K-Pixelauflösung und erweiterte Farbskala des Originals nicht heran. ▼



Total Recall™ jetzt auf Blu-ray Disc™ erhältlich  
Total Recall © 2012 Columbia Pictures Industries, Inc. Alle Rechte vorbehalten.

Simulierte Bilder

## Größerer Zoom und Lens-Shift

Ein 2,06-faches elektrisches Zoomobjektiv und ein großer Lens-Shift-Bereich von bis zu 85 % (vertikal) und 31 % (horizontal) räumt bei der Installation noch mehr Flexibilität ein – sogar bei sehr hohen Decken.

## Für die Heimautomatisierung geeignet

Der VPL-VW320ES & VPL-VW520ES sind mit zahlreichen Heimautomatisierungssystemen kompatibel, einschließlich Crestron Connected und Control4 SDDP. Er verfügt über eine RS232-Schnittstelle, RJ45-Steuerung und ein IR-IN-Terminal.



## Manuelle HSV-Farbkorrektur

Mit dieser Funktion können Sie Gamma, Ton, Sättigung und Helligkeit jeder Farbe anpassen, bis Sie das perfekte Bild erhalten.

## TRILUMINOS™ Display

Der optische Block und die SXRD-Panels des VPL-VW320ES & VPL-VW520ES verfügen über unsere TRILUMINOS™ Display-Technologie, die eine breitere Farbskala erreicht und somit mehr Töne und Strukturen als ein herkömmliches Projektionssystem wiedergibt. Das Ergebnis ist eine noch größere Bildtiefe, Farbreinheit und Realitätstreue. ▼



### Kompatibel mit HDCP 2.2

Der VPL-VW320ES & VPL-VW520ES sind für zukünftige 4K-Premieminhalte gerüstet, einschließlich TV-Produktionen, per Internet gestreamte Produktionen und Satellitenübertragungen. ▼



Sony Media Player FMP-X5

### Drahtlose Option (bis zu Full HD 60p)

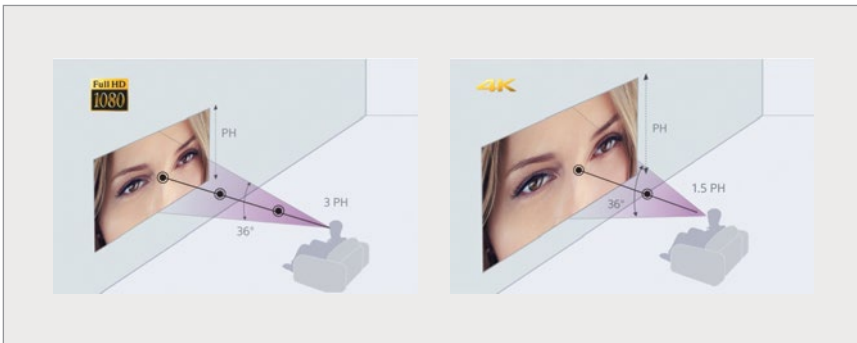
Mit dem optionalen HDMI-Wireless-Sender-/Empfängerset können Sie sich von lästigen Kabeln trennen und Ordnung im Heimkino schaffen. Der VPL-VW320ES & VPL-VW520ES können drahtlos mit einer Spielkonsole, einem Blu-ray™ Disc-Player und vielem mehr verbunden werden. Mit Reality Creation ist es möglich, auch diese Inhalte in 4K zu erleben.

### Aktualisierungen über USB

Über den USB-Port des VPL-VW320ES & VPL-VW520ES lassen sich die neuesten Firmware-Updates ganz leicht aufspielen, damit der Projektor stets auf dem neuesten Stand ist.

### Näher am Geschehen

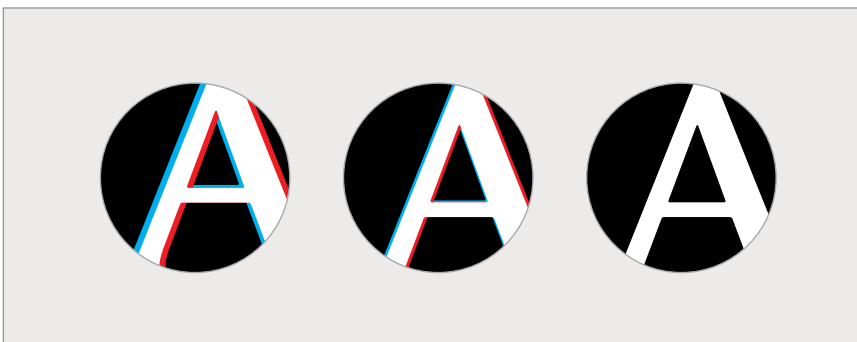
Mit 4K-Auflösung können Sie näher an der Leinwand sitzen, ohne dass Tiefe und Realitätstreue beeinträchtigt werden. Die optimale Betrachtungsposition für 4K-Bilder befindet sich in einem Abstand von ca. der 1,5-fachen Höhe der Leinwand (Projector Screen - PH) - im Vergleich zur 3-fachen Höhe bei Full HD. ▼



Simulierte Bilder

### Elektronische Panellausrichtung

Diese Funktion richtet die roten und blauen Elemente jedes Pixels genau auf Grün aus. Anpassungen können sogar auf Ebene von 0,1 Pixel vorgenommen werden, um wirklich optimale Schärfe zu erzielen. (HINWEIS: Es wird empfohlen, Anpassungen nur bei aufgewärmtem Projektor vorzunehmen.) ▼



Simulierte Bilder

## PrimeSupport

Der VPL-VW320ES & VPL-VW520ES werden mit unserem 3-Jahres-PrimeSupport-Servicepaket geliefert. Sollte also einmal ein Problem auftreten, stehen wir Ihnen sofort mit schnellem und effizientem Support zur Seite, ohne dass für Sie unerwartete Kosten anfallen. Hierzu müssen Sie nur unsere mehrsprachige Hotline anrufen. Zu diesem Paket gehört auch eine einjährige Garantie (oder 1.000 Stunden) auf die Lampe.

Prime  
Support

Prime  
Support Plus

## Technische Daten



		VPL-VW320ES	VPL-VW520ES
Anzeige		SXRD mit hoher Bildwechselfrequenz	
Lichtleistung		1.500 lm	1.800 lm
Dynamischer Kontrast		-	300.000:1
Anzeigeelemente	Effektive Bildgröße	0,74" x 3	
	Effektive Pixel	4K (4.096 x 2.160) x 3/26.542.080 Pixel	
Projektionsobjektiv	Zoom/Fokus	Elektrisch (ca. 2,1-fach)/elektrisch	
	Projektionsverhältnis	1,38-2,83:1	
	Lens-Shift	Elektrisch, V: +85 %/-80 % H: +/-31 %	
Lichtquelle		UHP-Lampe mit 225 W	UHP-Lampe mit 280 W
Leinwandgröße		1,02 bis 15,24 m	
Reality Creation		Ja (4K Reality Creation)	
High Dynamic Range (HDR)		-	Ja
Kompatibel mit Blu-ray-Reihe „Mastered in 4K“		Ja	
4K 60p (YCbCr) 4:2:0/8 Bit		Ja	
TRILUMINOS™		Ja	
Advanced Iris		-	Ja (Version 3)
3D-Funktionen		Ja	
3D-Sender		Integrierter HF-Sender	
3D-Brille		TDG-BT500A (optional)	
Manuelle Kalibrierung		HSV-Farbkorrektur	
HDCP-2.2-Kompatibilität		Ja*	
Wireless-HDMI-Kompatibilität		IFU-WH1 (optional)	
Modus für geringe Latenz		Ja	
Bildmodi		9 Modi	
Bildposition		-	Ja
Gamma-Modi		11 Modi	
Panelausrichtung		Ja (Shift / Zone)	
Ein-/Ausgänge	HDMI (2 Eingänge)	Digital RGB/Y Pb/Cb Pr/Cr	
	Steuerung	RS-232C	
	LAN	RJ45, 10BASE-T/100BASE-TX	
	IR IN	Klinkenbuchse	
	Trigger	Minibuchse, max. 12 V DC 100 mA	
	USB	5 V DC Max. 500 mA	
Akustisches Rauschen		26 dB	
Betriebsspannung		100 bis 240 V AC, 3,5 A bis 1,5 A, 50/60 Hz	100 bis 240 V AC, 4,1A bis 1,7A, 50/60 Hz
Leistungsaufnahme		330 W	390 W
Lebensdauer der Lampe		6.000 h	
Gehäusefarbe		Schwarz/Premiumweiß	
Abmessungen (B x H x T)		496 mm x 202 mm x 464 mm	
Gewicht		Ca. 14 kg	
Mitgeliefertes Zubehör		Fernbedienung RM-PJ28	Fernbedienung RM-PJ24
		AA-Mangan-Batterien (R6) (2)	
		Netzkabel für Projektor (1)	
		Kurzanleitung (1)	
		Bedienungsanleitung (CD-ROM) (1 x)	

\*HDMI-Eingang 2 ist mit HDCP 2.2 kompatibel.

## Optionales Zubehör

Projektorlampe für VPL-VW320ES  
(LMP-H220)



Projektorlampe für VPL-VW520ES  
(LMP-H280)



Wireless-HD-Modul  
(IFU-WH1)



3D-Brille  
(TDG-BT500A)



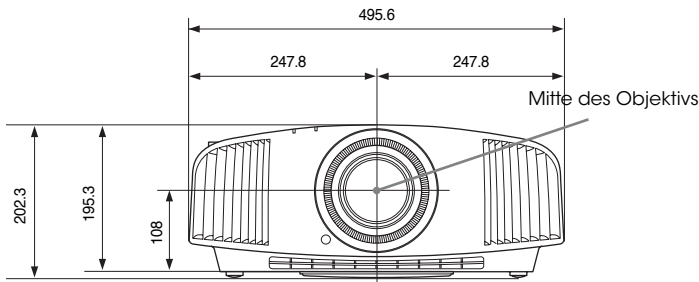
Deckenhalterung  
(PSS-H10)



## Abmessungen

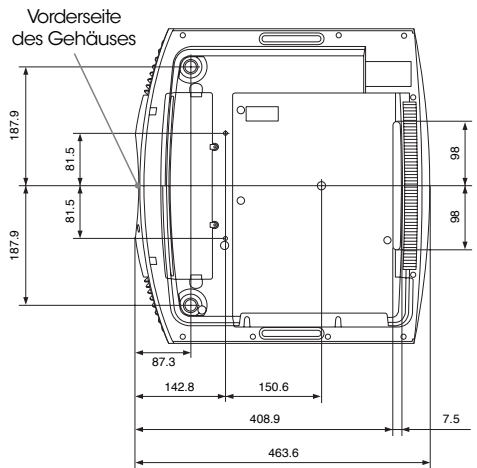
Vorderseite

Einheit: mm



Unterseite

Einheit: mm



Weitere Informationen darüber, wie Sie sich das 4K-Kinoerlebnis auch nach Hause holen können, finden Sie auf:

[www.pro.sony.eu/homecinemaprojectors](http://www.pro.sony.eu/homecinemaprojectors)

© 2015 Sony Corporation. Alle Rechte vorbehalten. Dieses Dokument darf ohne schriftliche Genehmigung weder ganz noch auszugsweise reproduziert werden. Funktionen und Spezifikationen können ohne vorherige Ankündigung geändert werden. Alle nicht metrischen Maße und Gewichte verstehen sich als Näherungswerte. „Sony“ und „BrightEra“ sind eingetragene Marken bzw. Marken der Sony Corporation. Alle anderen Marken sind Eigentum der jeweiligen Unternehmen.

Überreicht durch:

Sony gehört zu den führenden Herstellern von AV/IT-Lösungen für verschiedene Bereiche wie **Medien und Broadcast**, **Video Security**, **Medizintechnik**, **Digitalaudio** und **Displays**. Sony bietet Produkte, Systeme und Dienstleistungen zur Erstellung, Bearbeitung und Distribution digitaler A/V-Inhalte an, die für die Kunden und ihre Unternehmen ein großes Wertschöpfungspotenzial bereithalten. Dank 25 Jahren Erfahrung bei der Entwicklung innovativer, marktführender Produkte liefert **Sony** seinen Kunden höchste Qualität zu einem hervorragenden Preis-Leistungs-Verhältnis. In Zusammenarbeit mit etablierten Technologie-Partnern liefert **Sony** seinen Kunden maßgeschneiderte Komplettlösungen, um sie beim Erreichen ihrer Geschäftsziele zu unterstützen. Weitere Informationen finden Sie unter [www.pro.sony.eu](http://www.pro.sony.eu)

Folgen Sie uns auf Twitter: [@SonyProEurope](https://twitter.com/SonyProEurope) / [www.twitter.com/sonyproeurope](http://www.twitter.com/sonyproeurope)

HCT\_VPL-VW320ES & VPL-VW520ES \_J3222\_ENG\_04/08/2014

**SONY**