

VPL-VW300ES

Seeing is believing: Echtes 4K-Heimkino für Ihr Wohnzimmer

4K-Heimkinoprojektor –
mehr als die 4-fache
Auflösung von Full HD



Übersicht

- 4K-Auflösung: 4096 x 2160 Pixel
- Lichtleistung:
1.500 ANSI-Lumen
- Kompaktes und
funktionales Design



Hauptleistungsmerkmale

Professionelle Kinotechnik für Ihr Wohnzimmer

Wir haben unsere jahrzehntelange Erfahrung in der Entwicklung professioneller Kinotechnik in den VPL-VW300ES mit einfließen lassen:

Erweitertes natives 4K-Format

Absolut ruckelfreie Bilder in nativem 4K durch erhebliche Reduzierung der Abstände zwischen den einzelnen Pixeln.

Reality Creation

Erleben Sie Ihre Full HD Blu-ray™-Sammlung dank Hochkonvertierung in atemberaubender 4K-Auflösung – sogar in 3D.

Einfache Steuerung

Kompatibel mit Crestron Connected und Control4 SDDP für eine einfache Bedienung sowie erweiterten Möglichkeiten der Hausautomatisierung.

Ihre Lieblingsfilme in unglaublicher 4K-Detailltreue

Sie wünschen sich ein mitreißendes 4K-Erlebnis in Kinoqualität auch in Ihrer Wohnung? Mit unserem Heimkinoprojektor VPL-VW300ES wird dieser Traum wahr. Unser bisher günstigstes 4K-Modell liefert eine native Auflösung von 4.096 x 2.160 – mehr als das Vierfache von Full HD.

Der VPL-VW300ES bietet atemberaubende, detailreiche Bilder und unglaublich lebensechte Farben, die Sie in Ihrem Heimkino noch nicht gesehen haben. Mit einer Helligkeit von 1.500 ANSI-Lumen erhalten Sie auch in gut beleuchteten Räumen garantiert ein außergewöhnliches Bild.

Holen Sie mehr aus Ihren 2D- und 3D-Discs heraus

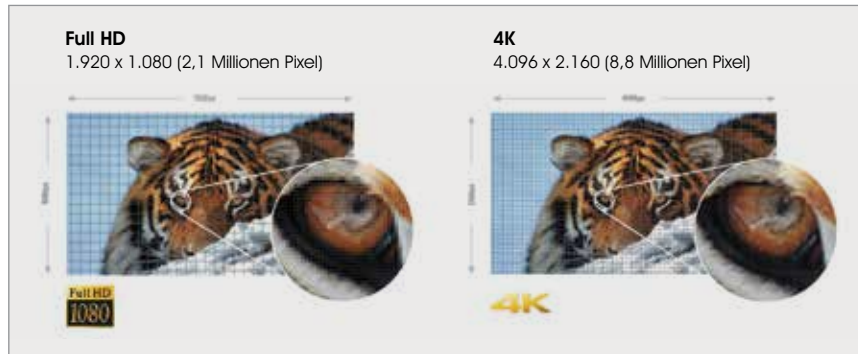
Immer mehr Filme stehen in nativem 4K zur Verfügung. Der VPL-VW300ES ist aber dank der Reality Creation-Technologie auch in der Lage, Full HD-Inhalte auf 4K hochzukonvertieren. Mit dieser Funktionen können Sie also auch Ihre bestehende Blu-ray Disc™-Sammlung in schöneren Farben und mit mehr Klarheit und Wirkung erleben.

Kompakt und benutzerfreundlich

Der einfach zu bedienende VPL-VW300ES verfügt über mehrere Steuerungsmodi, mit denen Sie stets die allerbeste Bildqualität erhalten. Er verfügt über das gleiche kompakte Gehäuse wie unser führender 4K-Projektor, der VPL-VW500ES, und lässt sich daher ebenso flexibel installieren.

Native 4K-Auflösung: mehr als viermal höher als Full HD

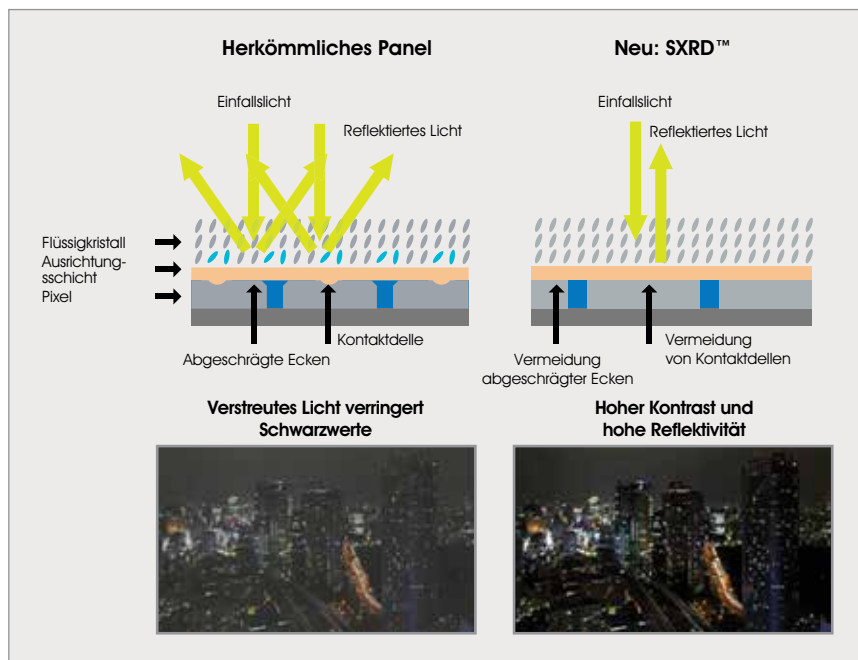
Keine Kompromisse: 4K-Auflösung mit 4.096 x 2.160 (DCI-Standard für Digitalkinos). Bei der Entwicklung der 4K-SXRD-Panels konnten wir auf unsere professionelle Kinoerfahrung zurückgreifen. So können die Panels ein natives 4K-Bild wiedergeben, ohne dass die Pixel elektronisch optimiert werden müssen. ▼



Simulierte Bilder

Kontrastverbesserung und SXRD-Panels

Der VPL-VW300ES passt den Kontrast automatisch für eine optimale Bildqualität an, indem bei jeder Szene dunkle und helle Bereiche analysiert werden. Die hochmodernen SXRD-Panels enthalten eine stark reflektierende Flüssigkristallschicht und eine Ausrichtungsschicht ohne abgeschrägte Ecken oder Kontaktzellen und ermöglichen so eine besonders schnelle Reaktionszeit von 2,5 Millisekunden. Der minimale Abstand zwischen den Pixeln sorgt für unverpixelte Bilder mit tiefem Kontrast. ▼



Simulierte Bilder

Neue Motionflow-Technologie

Wir haben unsere Motionflow-Technologie überarbeitet: Der „Combination“-Modus fügt mit unseren „Film Projection“ und „Motion Enhancer“ Bilder hinzu, um Unschärfe auch bei schnellen Action-Szenen zu vermeiden und die Lichtleistung aufrechtzuerhalten. Wer es ernst meint mit der Kinoqualität, wählt „True Cinema“ und erhält 24 Bilder/s wie im Original. ▼



Simulierte Bilder

Modus für geringe Latenz

Eine neue Funktion für Spieler. Erleben Sie die bisher schnellste Reaktionszeit zwischen Fernsteuerung und Leinwand für ultimative Spiele-Action.

Neuester 4K-/60p-HDMI-Standard: 60 Bilder/s

Der VPL-VW300ES kann bis zu 60 Bilder/s in 4K zeigen (Farbsignal: YCbCr 4:2:0/8 Bit). Dies ist der neue 4K-Industriestandard, weiterentwickelter als der frühere 24p. Das Ergebnis ist ein wesentlich ruckelfreieres Bild mit unglaublich realistischen Farben. Außerdem ist er mit HDCP 2.2 kompatibel und somit auch für zukünftige 4K-Premiuminhalte gerüstet.

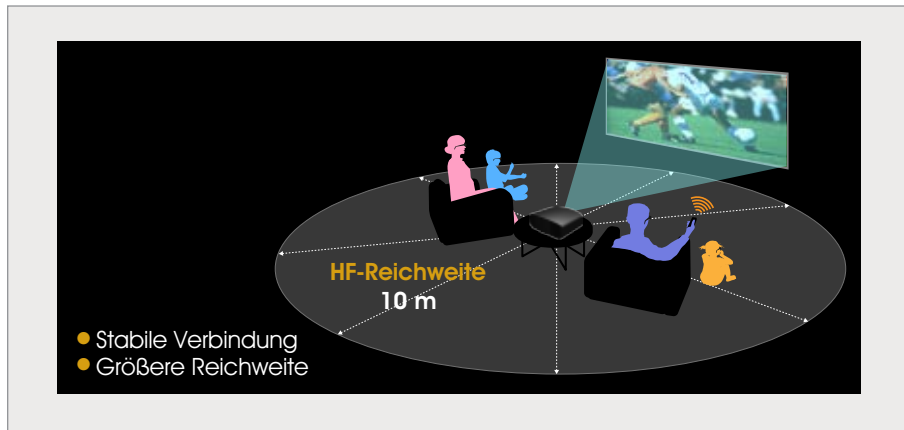
Stirnseitiger Lüfter

Da sich der Lüfter an der Vorderseite befindet, müssen Sie sich bei der Installation keine Gedanken über ausreichend Platz für die Luftzirkulation machen. So kann die Projektionsentfernung bei größeren Leinwänden maximiert werden. ▼



Entspricht dem HF-3D-Branchenstandard

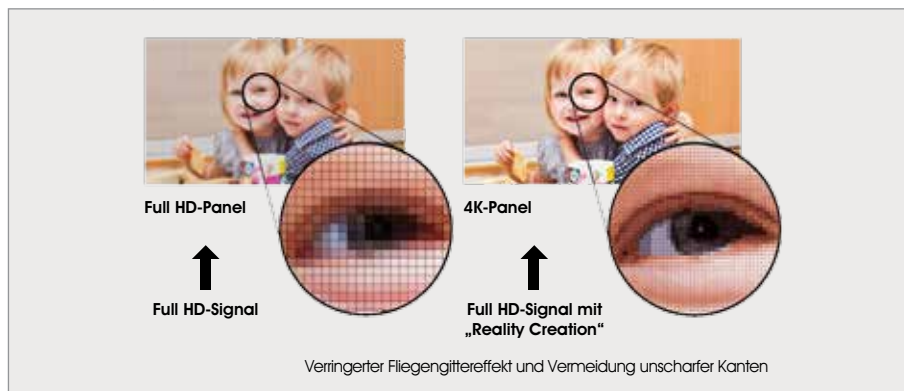
Ein integrierter HF-Sender synchronisiert jede HF-3D-Brille und erreicht so eine größere Reichweite und höhere Stabilität – ganz ohne externen Sender. ▼



Simulierte Bilder

Reality Creation: konvertiert Ihre Filme auf 4K

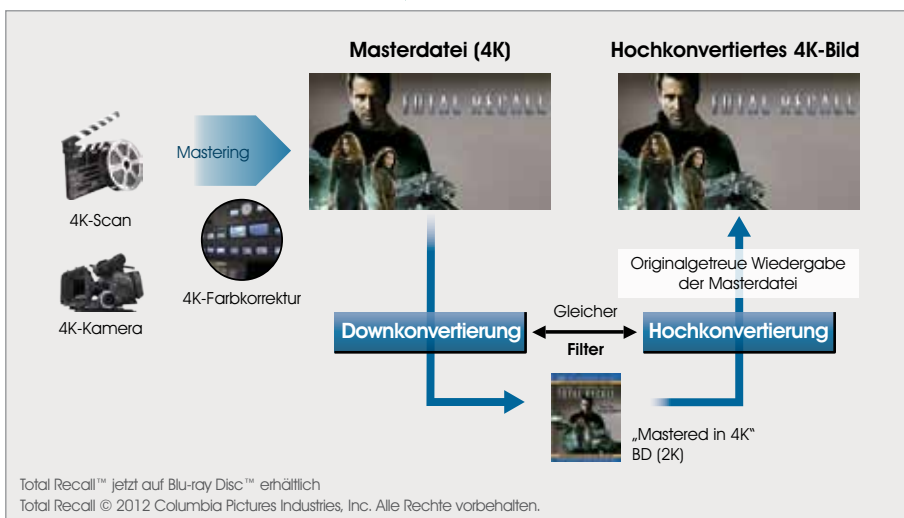
Neben nativen 4K-Filmen können Sie auch Ihre bestehende Full HD-Blu-ray™ - oder DVD-Sammlung in atemberaubendes 4K hochkonvertieren. Bei Reality Creation handelt es sich um eine Technologie, die Full HD-Inhalte besser darstellt und sogar 3D-Filme für 4K hochskaliert. ▼



Simulierte Bilder

Kompatibel mit „Mastered in 4K“ Blu-ray™ Discs

Mithilfe derselben Technologie, die beim Herunterkonvertieren von 4K auf Full HD zum Einsatz kommt, liefert der VPL-VW300ES ein fast natives 4K-Erlebnis mit Discs der Reihe „Mastered in 4K“. Näher kommt man an die 4K-Pixelauflösung und erweiterte Farbskala des Originals nicht heran. ▼



Total Recall™ jetzt auf Blu-ray Disc™ erhältlich
Total Recall © 2012 Columbia Pictures Industries, Inc. Alle Rechte vorbehalten.

Simulierte Bilder

Größerer Zoom und Lens-Shift

Ein 2,06-faches elektrisches Zoomobjektiv und ein großer Lens-Shift-Bereich von bis zu 85% (vertikal) und 31% (horizontal) räumen bei der Installation noch mehr Flexibilität ein – sogar bei sehr hohen Decken.

Für die Hausautomatisierung geeignet

Der VPL-VW300ES ist mit zahlreichen Hausautomatisierungssystemen kompatibel, einschließlich Crestron Connected und Control4 SDDP. Er verfügt über eine RS232-Schnittstelle, RJ45-Steuerung und ein IR-IN-Terminal.

Manuelle HSV-Farbkorrektur

Mit dieser Funktion können Sie die Gamma-, Farbton-, Sättigungs- und Helligkeitswerte jeder Farbe anpassen, bis Sie das perfekte Bild erhalten.

TRILUMINOS™ Display

Der optische Block und die SXRD-Panels des VPL-VW300ES beinhalten unsere Triluminus™ - Display-Technologie. Dadurch wird eine breitere Farbskala erreicht, die noch mehr Farbtöne und Strukturen wiedergeben kann als herkömmliche Projektionssysteme. Das Ergebnis ist eine noch größere Bildtiefe, Farbreinheit und Realitätstreue. ▼



TRILUMINOS
DISPLAY

Kompatibel mit HDCP 2.2

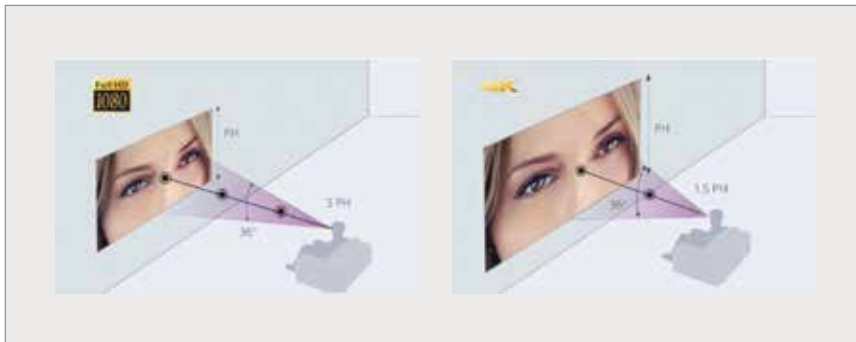
Der VPL-VW300ES ist für zukünftige 4K-Premieminhalte gerüstet, einschließlich TV-Produktionen, per Internet gestreamte Produktionen und Satellitenübertragungen. Zudem ist er mit unserem Media Player FMP-X5* für aktuelle 4K-Inhalte kompatibel. ▼



Sony Media Player FMP-X5

Näher am Geschehen

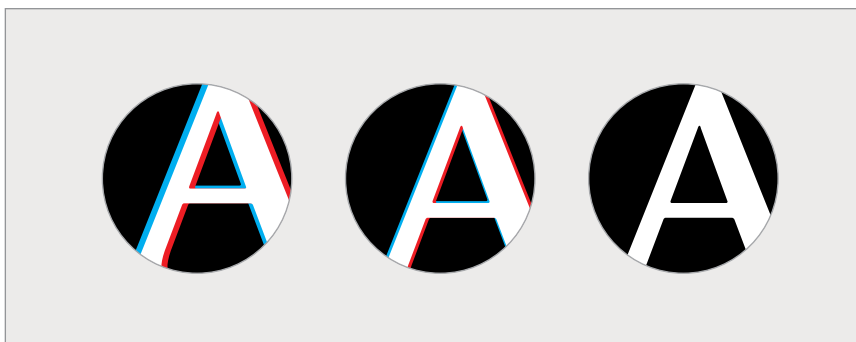
Mit 4K-Auflösung können Sie näher an der Leinwand sitzen, ohne dass Farbtiefe und Realitätstreue beeinträchtigt werden. Die optimale Betrachtungsposition für 4K-Bilder befindet sich in einem Abstand von ca. der 1,5-fachen Höhe der Leinwand im Vergleich zur 3-fachen Höhe bei Full HD. ▼



Simulierte Bilder

Elektronische Panelausrichtung

Diese Funktion richtet die roten und blauen Elemente jedes Pixels genau auf Grün aus. Anpassungen können sogar auf Ebene von 0,1 Pixel vorgenommen werden, um wirklich optimale Schärfe zu erzielen. (HINWEIS: Es wird empfohlen, Anpassungen nur bei aufgewärmtem Projektor vorzunehmen.) ▼



Simulierte Bilder

Wireless-Option (bis zu Full HD 60p)

Mit dem optionalen HDMI-Wireless-Sender-/Empfängerset können Sie sich von lästigen Kabeln trennen und Ordnung im Heimkino schaffen. Der VPL-VW300ES kann drahtlos mit einer Spielkonsole, einem Blu-ray™ Disc-Player und vielem mehr verbunden werden. Mit Reality Creation ist es möglich, auch diese Inhalte in 4K zu erleben.

USB-Updates

Über den USB-Port lassen sich die neuesten Firmware-Updates ganz leicht aufspielen, damit der Projektor stets auf dem neuesten Stand ist.

PrimeSupport

- 3 Jahre Garantie auf den Projektor, 1 Jahr bzw. 1000 Stunden Garantie auf die Lampe; PrimeSupport – sofort ab Kaufdatum.
- Technischer Telefon-Support – unser exklusiver mehrsprachiger Helpdesk aus technischen Experten steht Ihnen mit fundiertem Wissen zu unseren Projektoren zur Seite.
- Abholung und Reparatur – Wenn Ihr Problem nicht telefonisch gelöst werden kann, wird die Abholung und Reparatur Ihres Geräts veranlasst. Wir übernehmen sämtliche Kosten: Ersatzteile, Arbeitszeit und den Transport zu und von einem unserer hochmodernen Reparaturzentren.
- Die PrimeSupport-Leistungen können über unsere akkreditierten Partner in Anspruch genommen werden.

Prime
Support

Prime
Support Plus

Technische Daten



		VPL-VW300ES
Anzeigesystem		SXRD mit hoher Bildwechselfrequenz
Lichtleistung		1.500 lm
Anzeigeelemente	Effektive Bildgröße	0,74" x 3
	Effektive Pixel	4K (4.096 x 2.160) x 3/26.542.080 Pixel
Projektionsobjektiv	Zoom/Fokus	Elektrisch (ca. 2,06-fach)/elektrisch
	Lens-Shift	Elektrisch, V: +85 %/-80 % H: +/-31 %
Lichtquelle		UHP-Lampe mit 230 W
Leinwandgröße		1,02 bis 15,24 m
Reality Creation		JA (4K Reality Creation)
Kompatibel mit Blu-ray-Reihe „Mastered in 4K“		JA
4K 60p (YCbCr) 4:2:0/8 Bit		JA
TRILUMINOS™		JA
3D-Funktion		JA
3D-Sender		Integrierter HF-Sender
3D-Brille		TDG-BT500A (optional)
Manuelle Kalibrierung		HSV-Farbkorrektur
HDCP-2.2-Kompatibilität		JA*
Wireless-HDMI-Kompatibilität		IFU-WH1 (optional)
Modus für geringe Latenz		JA
Bildmodi		9 Modi
Gamma-Modi		11 Modi
Panelausrichtung		Ja (Shift / Zone)
Ein-/Ausgänge	HDMI (2 Eingänge)	Digital RGB/Y Pb/Cb Pr/Cr
	Fernbedienung	RS-232C
	LAN	RJ45, 10BASE-T/100BASE-TX
	IR IN	Klinkenbuchse
	Trigger	Minibuchse, max. 12 V DC 100 mA
	USB	5 V DC Max. 500 mA
Akustisches Rauschen		26 dB
Betriebsspannung		100 bis 240 V AC, 3,0 A bis 1,3 A, 50 Hz/60 Hz
Leistungsaufnahme		Max. 340 W
Gehäusefarbe		Schwarz
Abmessungen (B x H x T)		495,6 x 195,3 x 463,6 mm
Gewicht		Ca. 14 kg
Mitgeliefertes Zubehör		Fernbedienung RM-PJ28
		AA-Mangan-Batterien (R6) (2)
		Netzkabel für Projektor (1)
		Kurzanleitung (1)
		Bedienungsanleitung (CD-ROM) (1)

*HDMI-Eingang 2 ist mit HDCP 2.2 kompatibel.

Optionales Zubehör

Projektorlampe
(LMP-H230)



Wireless-HD-Modul
(IFU-WH1)



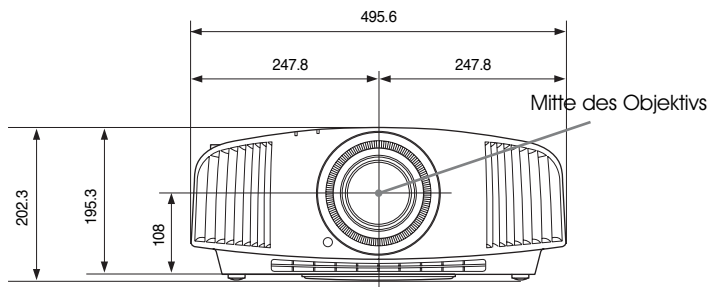
3D-Brille
(TDG-BT500A)



Abmessungen

Vorderseite

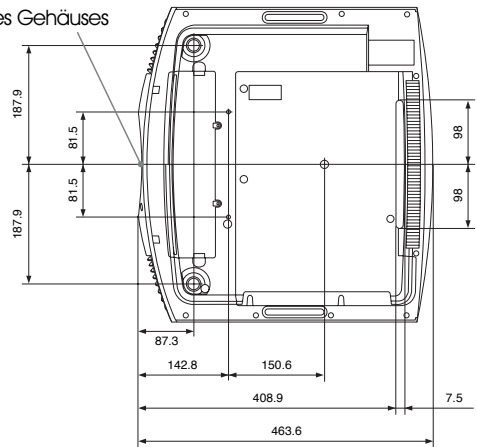
Einheit: mm



Unterseite

Einheit: mm

Vorderseite
des Gehäuses



Weitere Informationen darüber, wie Sie sich das 4K-Kinoerlebnis auch nach Hause holen können, finden Sie auf: www.pro.sony.eu/homecinemaprojectors

© 2014 Sony Corporation. Alle Rechte vorbehalten. Dieses Dokument darf ohne schriftliche Genehmigung weder ganz noch auszugsweise reproduziert werden. Funktionen und Spezifikationen können ohne vorherige Ankündigung geändert werden. Alle nicht metrischen Maße und Gewichte verstehen sich als Näherungswerte. „Sony“ und „BrightEra“ sind eingetragene Marken bzw. Marken der Sony Corporation. Alle anderen Marken sind Eigentum der jeweiligen Unternehmen.

Überreicht durch:

Sony gehört zu den führenden Herstellern von AV/IT-Lösungen für verschiedene Bereiche wie **Medien und Broadcast, Video Security, Medizintechnik, Digital kino und Displays**. Sony bietet Produkte, Systeme und Dienstleistungen zur Erstellung, Bearbeitung und Distribution digitaler AV-Inhalte an, die für die Kunden und ihre Unternehmen ein großes Wertschöpfungspotenzial bereithalten. Dank 25 Jahren Erfahrung bei der Entwicklung innovativer, marktführender Produkte liefert Sony seinen Kunden höchste Qualität zu einem hervorragenden Preis-Leistungs-Verhältnis. In Zusammenarbeit mit etablierten Technologie-Partnern liefert Sony seinen Kunden maßgeschneiderte Komplettlösungen, um sie beim Erreichen ihrer Geschäftsziele zu unterstützen. Weitere Informationen finden Sie unter www.pro.sony.eu

Folgen Sie uns auf Twitter: [@SonyProEurope](https://twitter.com/SonyProEurope) / www.twitter.com/sonyproeurope

HCT_VPL-VW300ES_J3229_GER_20/08/2014_v1

SONY